

# Wie zuverlässig ist die Diagnostik der Multiplen Sklerose?

Till Sprenger & EWR Radue

# Frau B., 29 Jahre

---

- Seit 2 Tagen gering pelziges Gefühl des rechten Beins und Stamms
- Früher immer gesund abgesehen von Blinddarmoperation und Kopfschmerzen
- Nimmt ausser Vitaminpräparaten keine Medikamente

# Magnetresonanztomographie, Rückenmark



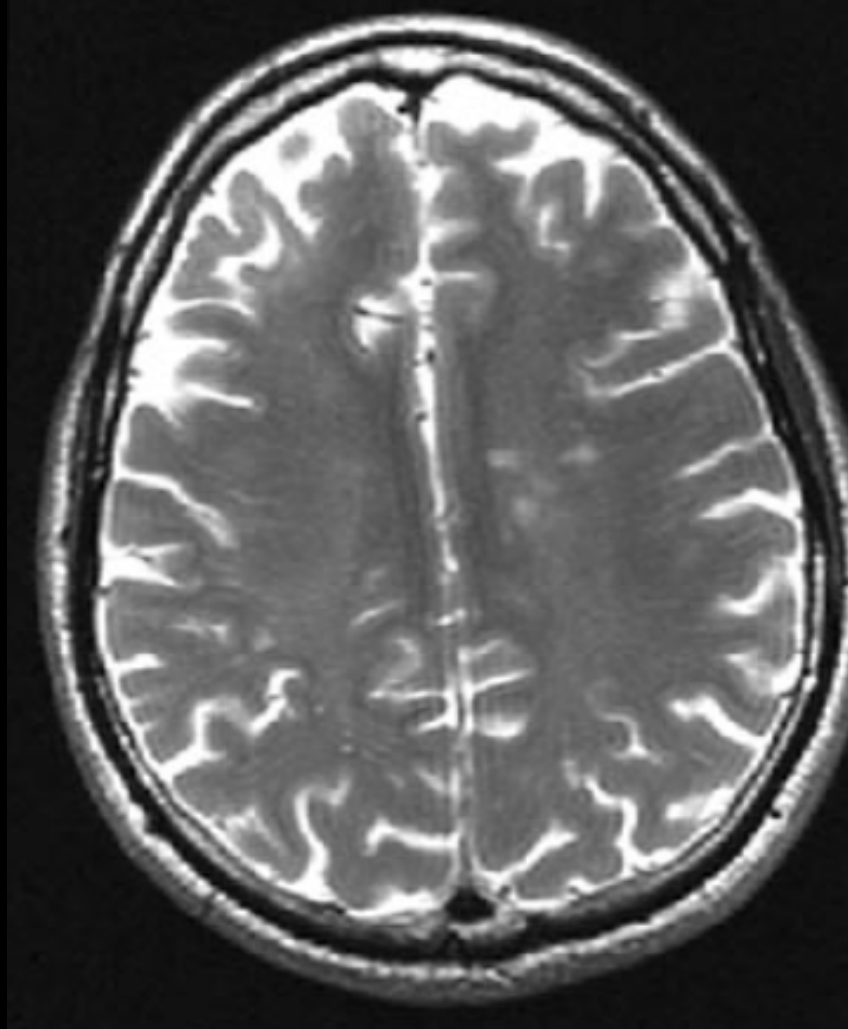
# Nervenwasserbefund

---

*Nachweis eines entzündlichen  
Nervenwassersyndroms mit:*

- Entzündungszellen
- Blut-/Hirnschrankenstörung (mit Eiweisserhöhung)
- Oligoklonalen Banden

# Magnetresonanztomographie, Gehirn



aus Sahraian, Radue. MRI atlas of MS lesions. Springer Verlag 2008

# Klinischer Verlauf

---

Symptome bildeten sich innerhalb von 4 Wochen  
komplett zurück

In den folgenden 2 Jahren komplett  
beschwerdefrei, dann.....

# Sehstörung

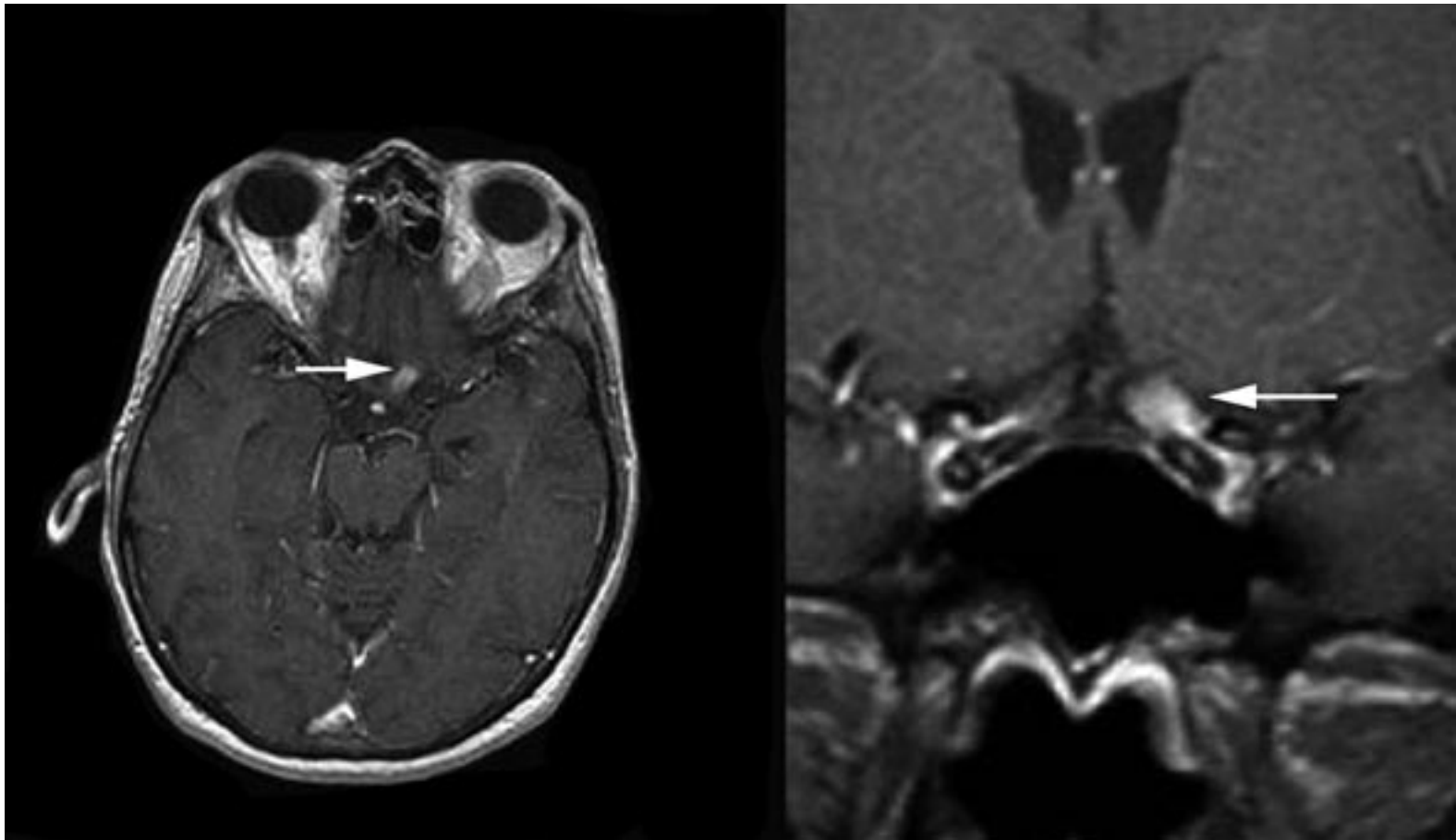
---

Verschwommensehen, Farbentsättigung und Augenbewegungsschmerz auf dem linken Auge

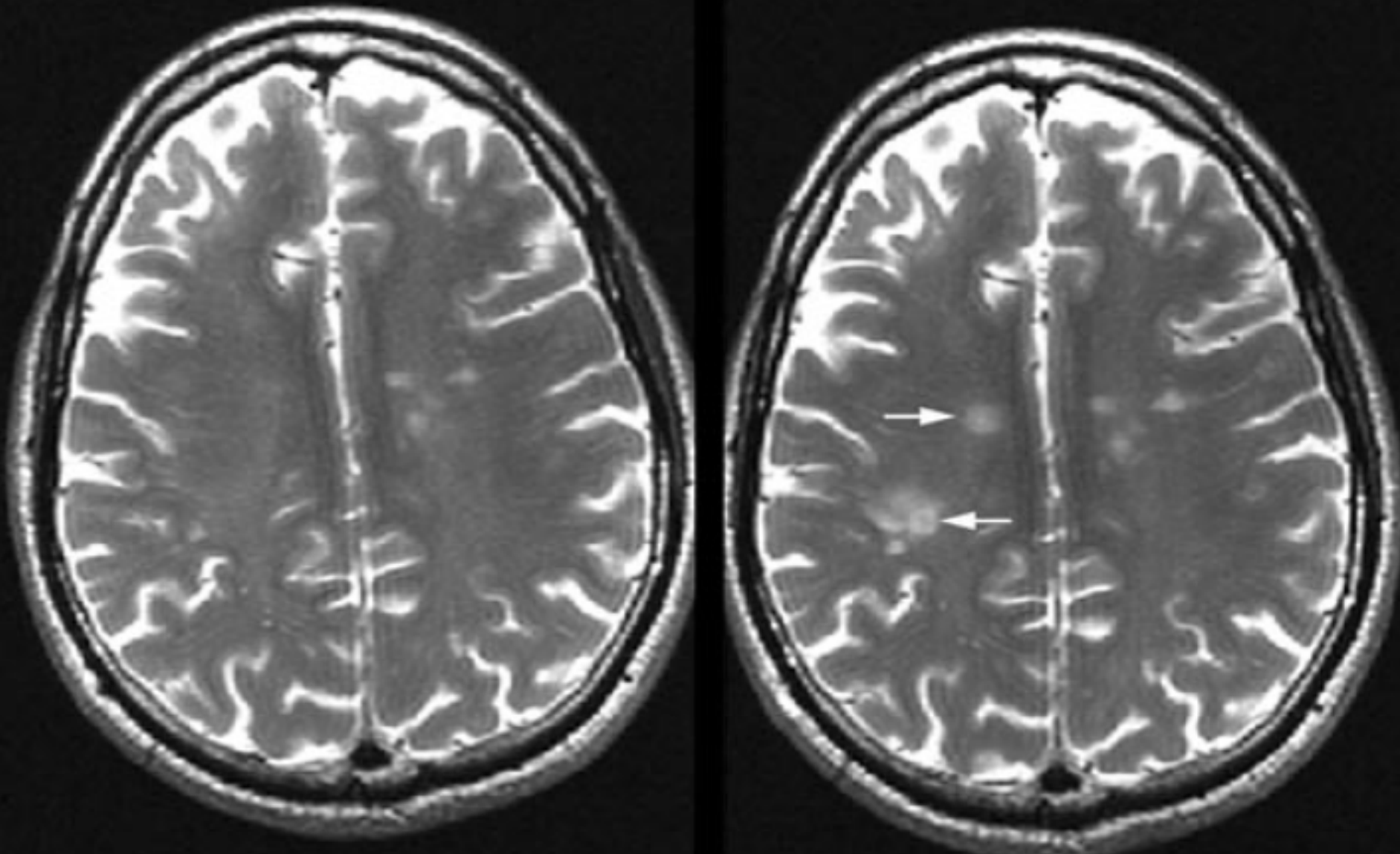
Entwicklung dieser Symptome über ca. 1-2 Tage

# Sehstörung, MRI Sehnerv/Chiasma

---



# MRI im Verlauf



# Symptome bei MS

(Poser, 1984; Paty und Ebers, 1998)

---

	Erstmanifestation im Verlauf	
✓ Sensibilität (Tiefensens., Beine)	30-50%	90%
✓ Nystagmus	20%	85%
✓ Müdigkeit	20%	80%
✓ Rumpf- und Gangataxie	18%	50-80%
✓ Optikusneuritis	16%	65%
✓ Spastik und Paresen	10%	90%
✓ Blasenstörung	10%	80%
✓ Kognitive Störungen	<5%	70%
✓ Trigeminusneuralgie	5%	30%

# Diagnose Multiple Sklerose

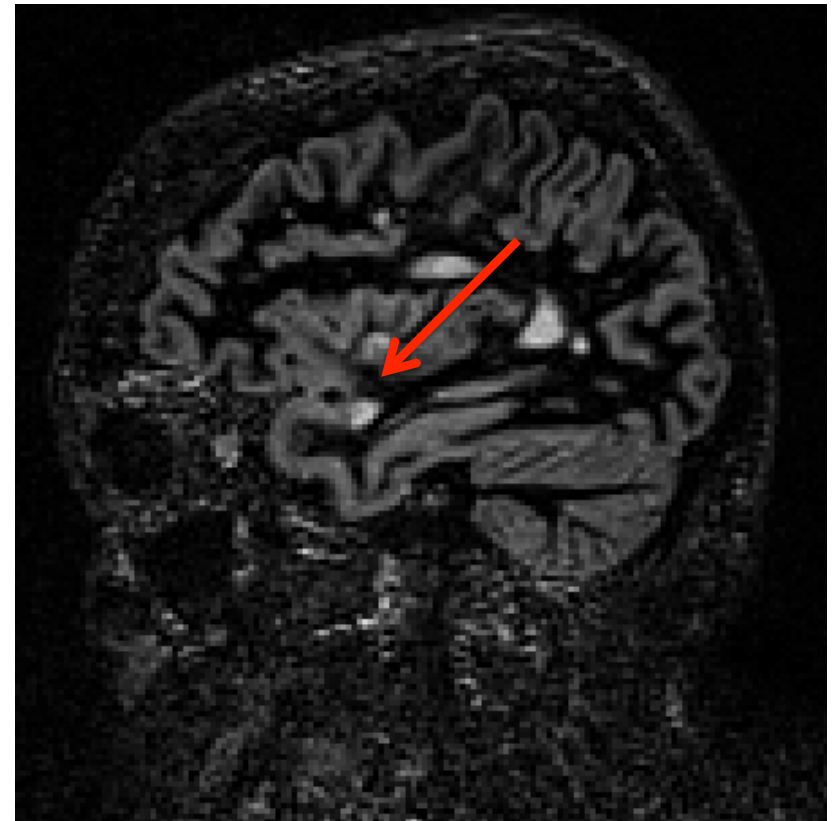
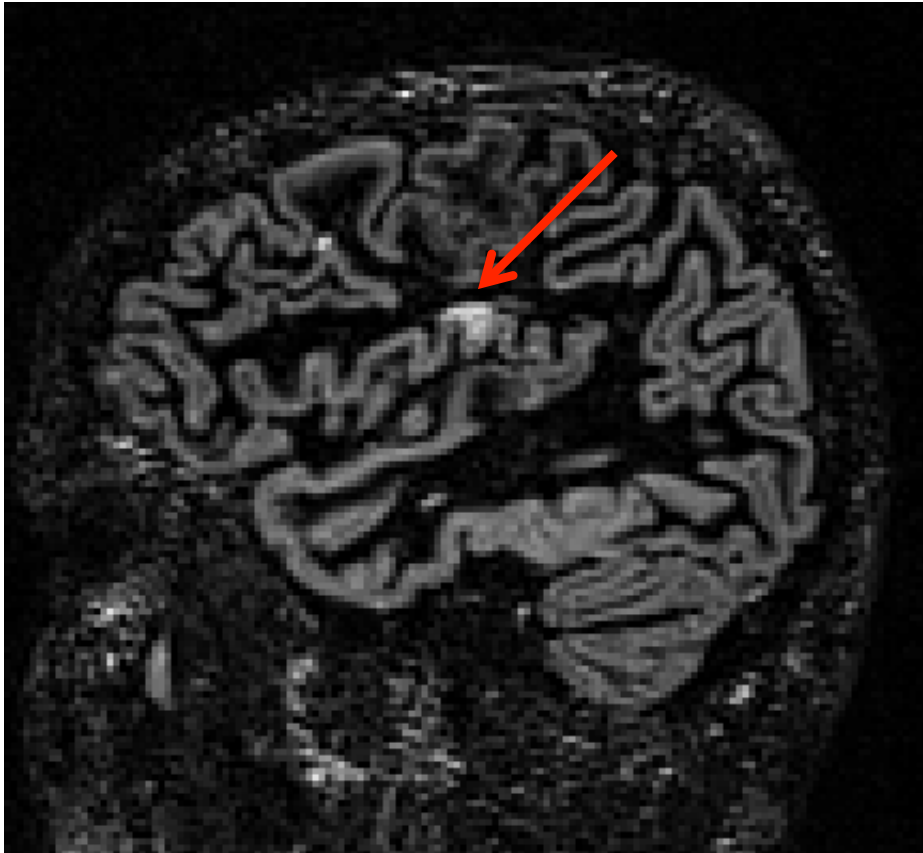
---

Kein einzelnes Symptom und kein einzelner diagnostischer Test ist beweisend für die MS

Symptome und Zusatzbefunde müssen vielmehr beweisen, dass eine Dissemination in Zeit und Raum vorliegt

# Intrakortikale Laesionen

---

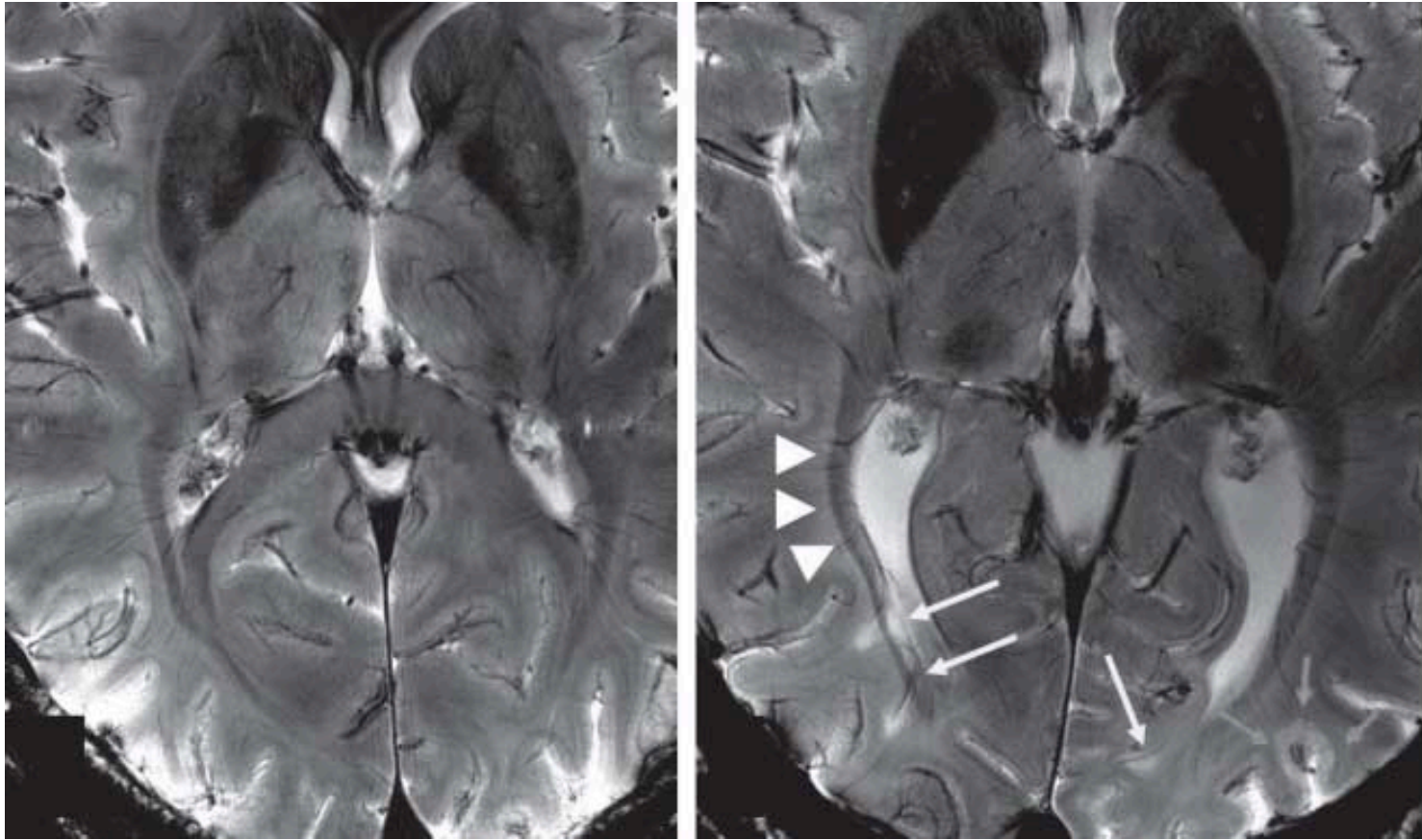


---

Courtesy A. Papadopoulou (Basel)

# MS-Herde und Venen

---



---

aus Ge et al. 2009

# Funktionelle Bildgebung / Motorik

---

